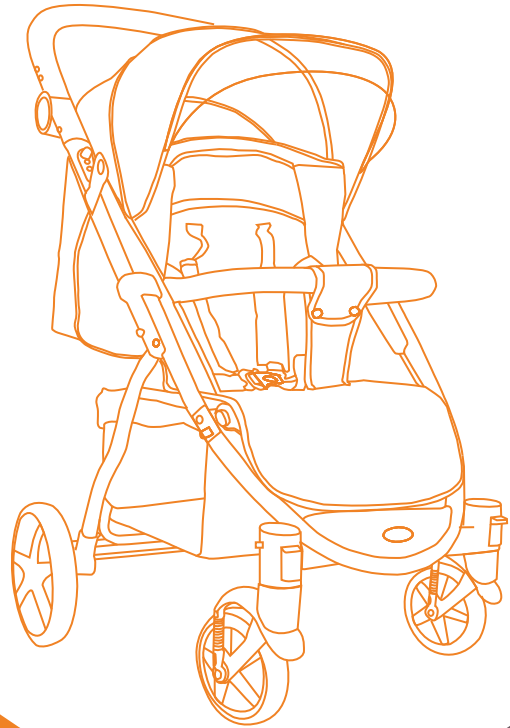


Модель: RA450



Инструкция
по эксплуатации

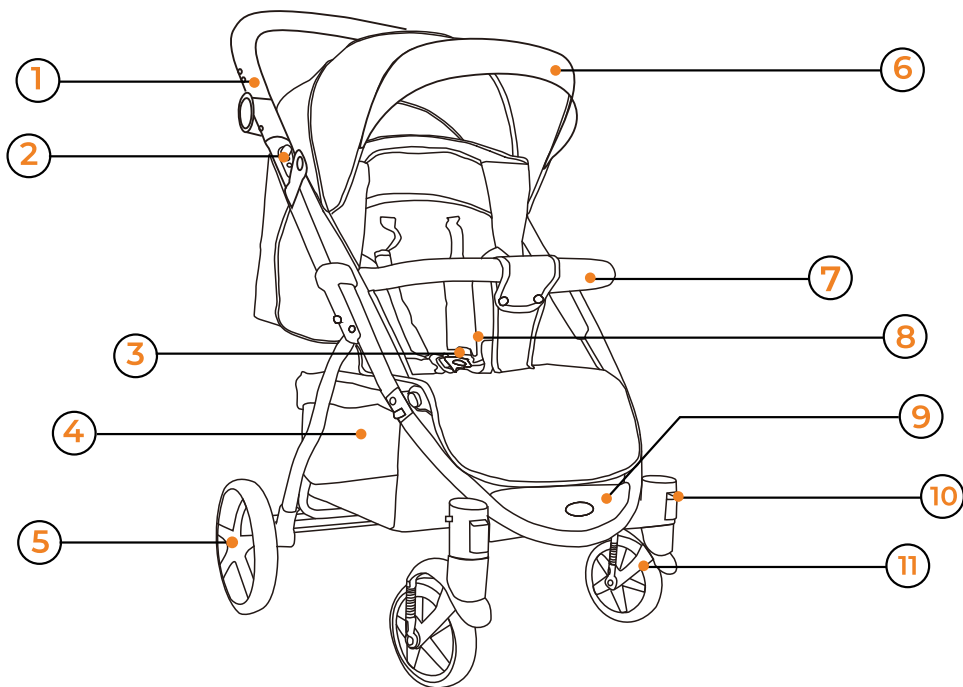
Коляска детская

ALPINE STAR

ПЕРЕД ИСПОЛЬЗОВАНИЕМ ВНИМАТЕЛЬНО ПРОЧИТАЙТЕ ДАННОЕ РУКОВОДСТВО И СОХРАНИТЕ ЕГО НА БУДУЩЕЕ.
Все фото изображения в инструкции служат исключительно для примера. Производитель оставляет за собой право
вносить изменения без предварительного согласования.



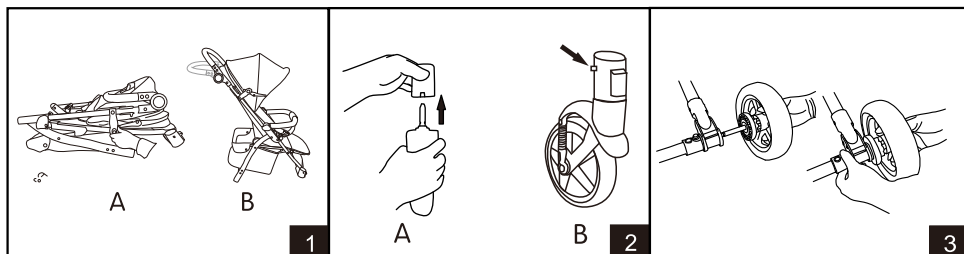
Комплектація



- | | |
|---|-----------------------------------|
| 1. Ручка | 6. Капюшон |
| 2. Кнопка складывания | 7. Бампер |
| 3. Замок пятиточечного ремня безопасности | 8. Ремень безопасности |
| 4. Корзина для покупок | 9. Подножка |
| 5. Задние колеса | 10. Рычаг фиксации передних колес |
| | 11. Передние колеса |



Установка коляски

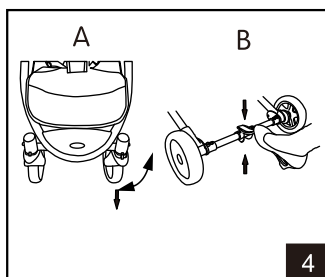


1. Чтобы открыть коляску, отпустите складной крючок и поднимите ручку вверх, пока не услышите «щелчок». После этого отрегулируйте ручку удобным для вас образом.

2. Для установки передних колес нужно поднять передние трубки рамы, вставить колеса вверх на оси до щелчка (рис. А).

Для снятия передних колес нужно поднять передние трубки рамы, нажать на кнопки передних колесных блоков с обеих сторон, потянуть колеса с осей вниз (рис. В).

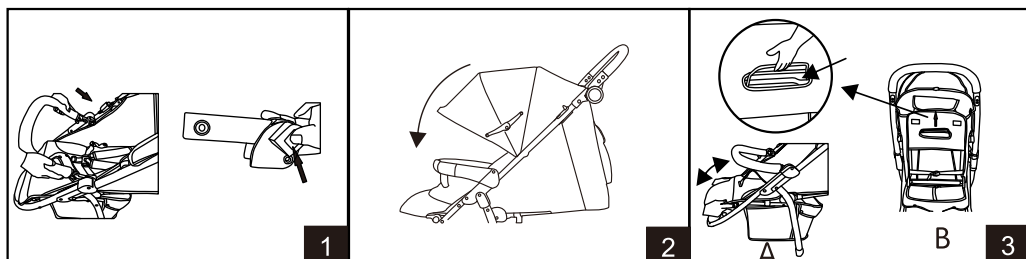
3. Для установки задних колес нужно вставить колеса вверх на оси до щелчка, для снятия задних колес нажать на кнопки с обеих сторон и потянуть колеса наружу.



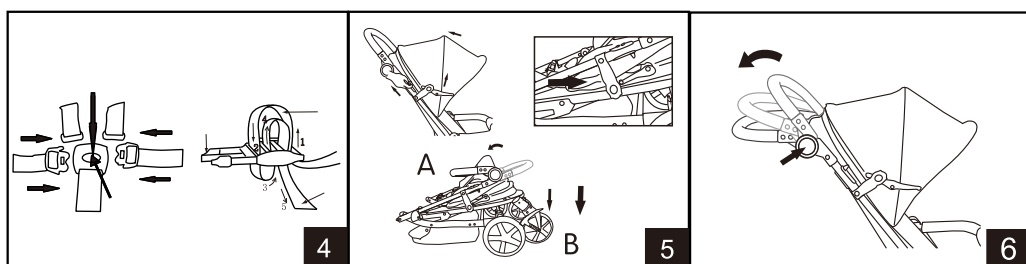
4. Для фиксации передних колес потянуть кнопку фиксации передних колес вниз. Снятие с фиксации производится в обратном порядке (рис. А). Для блокировки задних колес нажмите на педаль тормоза. Снятие с тормозов производится в обратном порядке (рис. В).



Инструкция по эксплуатации



1. Для установки бампера вставьте его в соответствующие посадочные места, расположенные на раме, до щелчка. Для снятия бампера нажмите на кнопки с обеих сторон и потяните его наружу.
2. Капюшон можно открыть полностью или оставить в полуоткрытом положении.
3. Для регулировки подставки для ног, нужно нажать на кнопки с обеих сторон, отрегулировать подставку до желаемого положения и отпустить две кнопки. Для регулировки спинки поднять рычаг спинки вверх, отрегулировать спинку до оптимального положения, отпустить рычаг спинки.



4. Для использования ремня безопасности застегнуть все застёжки в пряжку до щелчка. Для открытия нажать на кнопку пряжки и отстегнуть все застёжки наружу. Чтобы затянуть ремень, удлините верхнюю ленту, затем удлините нижнюю ленту и зафиксируйте его. Чтобы удлинить ремень, вытяните ленту, затем потяните ремень и зафиксируйте его.
5. Чтобы сложить коляску сначала закройте капюшон, затем одновременно поднимите кнопки складывания с обеих сторон и нажмите ручку вперед и вниз пока не услышите «щелчок» автоматического замка. После того, как коляска сложена, вы можете сложить ручку, как показано на рисунке.
6. Чтобы отрегулировать ручку под нужным углом, одновременно нажмите круглые кнопки с обеих сторон.



Предупреждения и уход за коляской

- Перед тем, как посадить ребенка в коляску, убедитесь, что коляска полностью разложена и все замки безопасности защелкнуты.
 - Не оставляйте ребенка без присмотра.
 - Не сажайте в коляску больше одного ребенка. Не вешайте на ручку коляски тяжелые сумки, коляска может потерять устойчивость.
 - Ремни безопасности должны быть застегнуты, когда ребенок находится в коляске.
 - Не позволяйте ребенку вставать на сидение или подставку для ног.
 - Не используйте коляску на неровных поверхностях.
 - Всегда ставьте коляску на тормоз.
 - Убедитесь, что ремни безопасности отрегулированы правильно и ребенку комфортно.
 - Убедитесь, что ребенок не пострадает, когда вы складываете/раскладываете коляску.
 - Не поднимайте коляску за бампер.
 - Блокируйте передние колеса при движении по пересеченной местности.
 - Регулярно осматривайте коляски на предмет повреждений.
- При обнаружении повреждение немедленно устраняйте их.
- Не позволяйте ребенку играть со сложенной коляской.
 - Максимальная нагрузка коляски в неподвижном состоянии составляет 35 кг; максимальная нагрузка коляски в подвижном состоянии составляет 15 кг. Максимальная нагрузка корзины 2 кг.
 - Предназначено для детей от 0 до 36 месяцев.
 - Не используйте дополнительные матрасики толще 25 мм.
 - Всегда используйте ремни безопасности, когда ребенок в коляске.
 - Эта коляска не предназначена для бега и других видов спорта.
 - Запрещается использование дополнительных аксессуаров, не входящих в комплект.
 - Запрещено размещать на ручках или спинке объекты, нарушающие устойчивость коляски.
 - Используйте мягкое мыло и другие нейтральные моющие средства для стирки текстильных частей коляски. Для очистки других деталей коляски используйте обычное мыло.
 - Запрещено долгое время хранить коляску во влажных, холодных или слишком жарких условиях.



Гарантийных талон

Гарантийный талон _____

Данный гарантийный талон действителен при заполнении всех отметок о продаже и наличии штампа мазагина.

Внимание!

Гарантийный срок и срок службы на изделие устанавливаются со дня продажи изделия. По истечении установленного срока службы изготовитель не несет ответственности за безопасности изделия.

Отметка о продаже

Изделие _____ Модель _____

Гарантийный срок _____

Штамп магазина

Дата покупки _____

Ф.И.О продавца _____

Подпись _____

Претензий по качеству, внешнему виду, комплектации не имею, с условиями гарантийного обслуживания ознакомлен и согласен.

Дата «___» _____ 202__г. Подпись _____

Условия гарантийного обслуживания

1. Гарантийный срок исчисляется со дня продажи.
2. Информация о гарантиях распространяется на территории России.
3. Производитель гарантирует соответствие изделия требованиям стандартов при соблюдении условий транспортировки, сборки, эксплуатации и хранения.
4. Гарантия не распространяется на недостатки изделия, вызванные следующими причинами:
 - механическое повреждение в результате удара или падения;
 - использование с нарушением требований инструкции по эксплуатации, либо небрежным обращением;
 - ремонт изделия, выполненный не уполномоченными на это лицом;
 - любое постороннее вмешательство в конструкцию изделия.

Предназначено для детей с рождения до 3-х лет.
(Макс. нагрузка – 22 кг).
Изготовлено из металла с элементами и деталями
из пластмассы, текстильных материалов.
Изготовлено в соответствии с требованиями ТР ТС 007/2011

Коляска Детская RA450 Alpine Star (алпин стар)
Изготовитель: ANHUI HOPE CHILD PRODUCT CO., LTD NO.602, Penglai RD, Hefei Economic Development Zone, China, Китай
Импортер: ООО «РАНТ трейд» 129626, г. Москва, ул. 2-я Мытищинская, д. 2, стр. 1. этаж 5 помещение 1. Комната 2.
Телефон: +7 (499) 653-88-33
Дистрибьютор в РФ: ООО «РАНТ трейд» 129626, г. Москва, ул. 2-я Мытищинская, д. 2, стр. 1. этаж 5 помещение 1. Комната 2.
Телефон: +7 (499) 653-88-33
Возрастная группа: 6-36 месяцев.
Гарантийный срок: 6 мес.
Дата изготовления: 01.11.2021
Состав: металл, пластик, ткань синтетическая оксфорд. Произведено в Китае.

